

LEGENDA PRVKŮ:

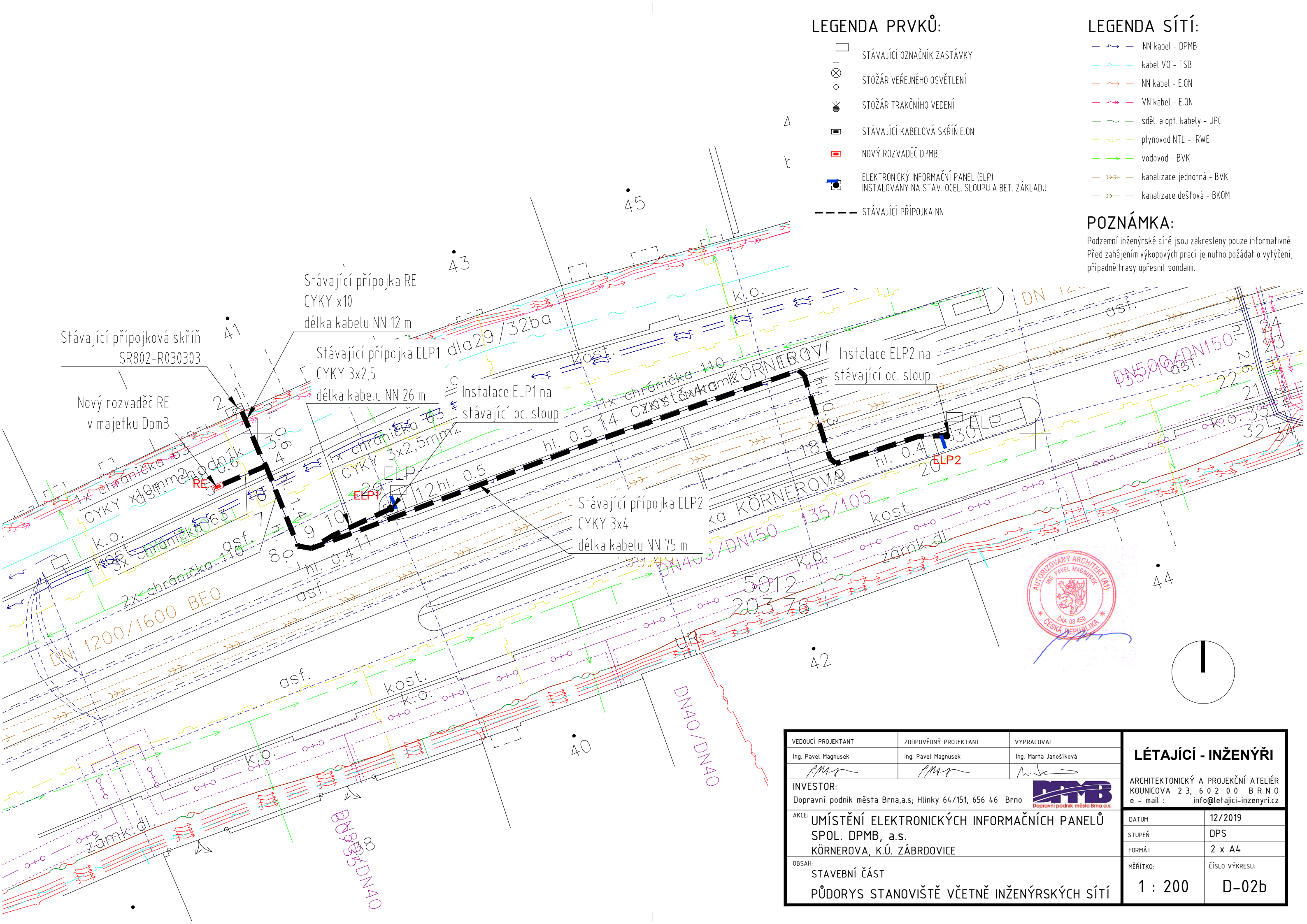
- STÁVAJÍCÍ OZNAČNÍK ZASTÁVKY
- STOŽÁR VEŘEJNÉHO OSVĚTLENÍ
- STOŽÁR TRAKČNÍHO VEDENÍ
- STÁVAJÍCÍ KABELOVÁ SKŘÍŇ E.ON
- NOVÝ ROZVADĚČ DPMB
- ELEKTRONICKÝ INFORMAČNÍ PANEL (ELP) INSTALOVANÝ NA STAV. OCEL. SLOUPU A BET. ZÁKLADU
- STÁVAJÍCÍ PŘÍPOJKA NN



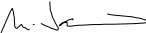

LEGENDA SÍTÍ:

- NN kabel - DPMB
- kabel VO - TSB
- NN kabel - E.ON
- VN kabel - E.ON
- sđěl. a opt. kabely - UPC
- plynovod NTL - RWE
- vodovod - BVK
- kanalizace jednotná - BVK
- kanalizace dešťová - BKOM

POZNÁMKA:

Podzemní inženýrské sítě jsou zakresleny pouze informativně. Před zahájením výkopových prací je nutno požádat o vytýčení, případně trasy upřesnit sondami.



VEDOUČÍ PROJEKTANT	ZODPOVĚDNÝ PROJEKTANT	VYPRACOVAL	LÉTAJÍCÍ - INŽENÝŘÍ	
Ing. Pavel Magnusek	Ing. Pavel Magnusek	Ing. Marta Janošiková		
				
INVESTOR:			ARCHITEKTONICKÝ A PROJEKČNÍ ATELÉŘ	
Dopravní podnik města Brna,a.s; Hlinky 64/151, 656 46 Brno			KOUNICOVA 23, 602 00 BRNO	
AKCE: UMÍSTĚNÍ ELEKTRONICKÝCH INFORMAČNÍCH PANELŮ SPOL. DPMB, a.s. KÖRNEROVA, K.Ú. ZÁBRDOVICE			e - mail : info@letajici-inzenyri.cz	
				
OBSAH: STAVEBNÍ ČÁST PŮDORYS STANOVIŠTĚ VČETNĚ INŽENÝRSKÝCH SÍTÍ			DATUM	12/2019
			STUPEŇ	DPS
			FORMÁT	2 x A4
			MĚŘÍTKO:	ČÍSLO VÝKRESU:
			1 : 200	D-02b